

*VII Seminario Internacional: Experiencia de Corea y América Latina y el Caribe en Gestión para Resultados en el Desarrollo*

# DESAFIOS ACTUALES EN MATERIA DE DESCENTRALIZACIÓN FISCAL EN AMÉRICA LATINA Y EL CARIBE

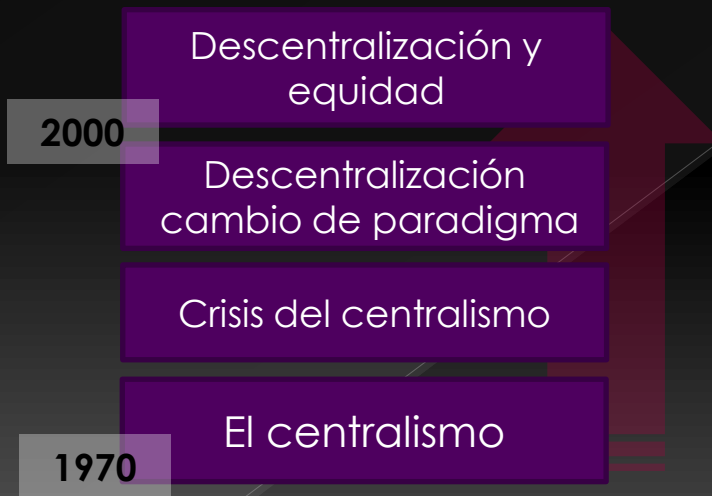
CoPLAC  
GpRD



COMUNIDAD DE PROFESIONALES  
DE AMÉRICA LATINA Y EL CARIBE  
EN GESTIÓN PARA RESULTADOS  
EN EL DESARROLLO

# CARACTERÍSTICAS DE LA DESCENTRALIZACIÓN

Tanto las características estructurales de los gobiernos de la región como las formas en que llevaron adelante sus procesos de descentralización fueron muy heterogéneos y esta disparidad se vio reflejada en el tipo de relaciones intergubernamentales que se verifican en el análisis.



Una **ley de descentralización fiscal** contiene en su génesis un **propósito igualador**; debiera mantener en la articulación de niveles la consecución de los siguientes objetivos:

- Mantener la sostenibilidad macro fiscal
- Articular las políticas sectoriales descentralizadas (educación, salud, infraestructura)
- Compensar las asimetrías de desarrollo del territorio

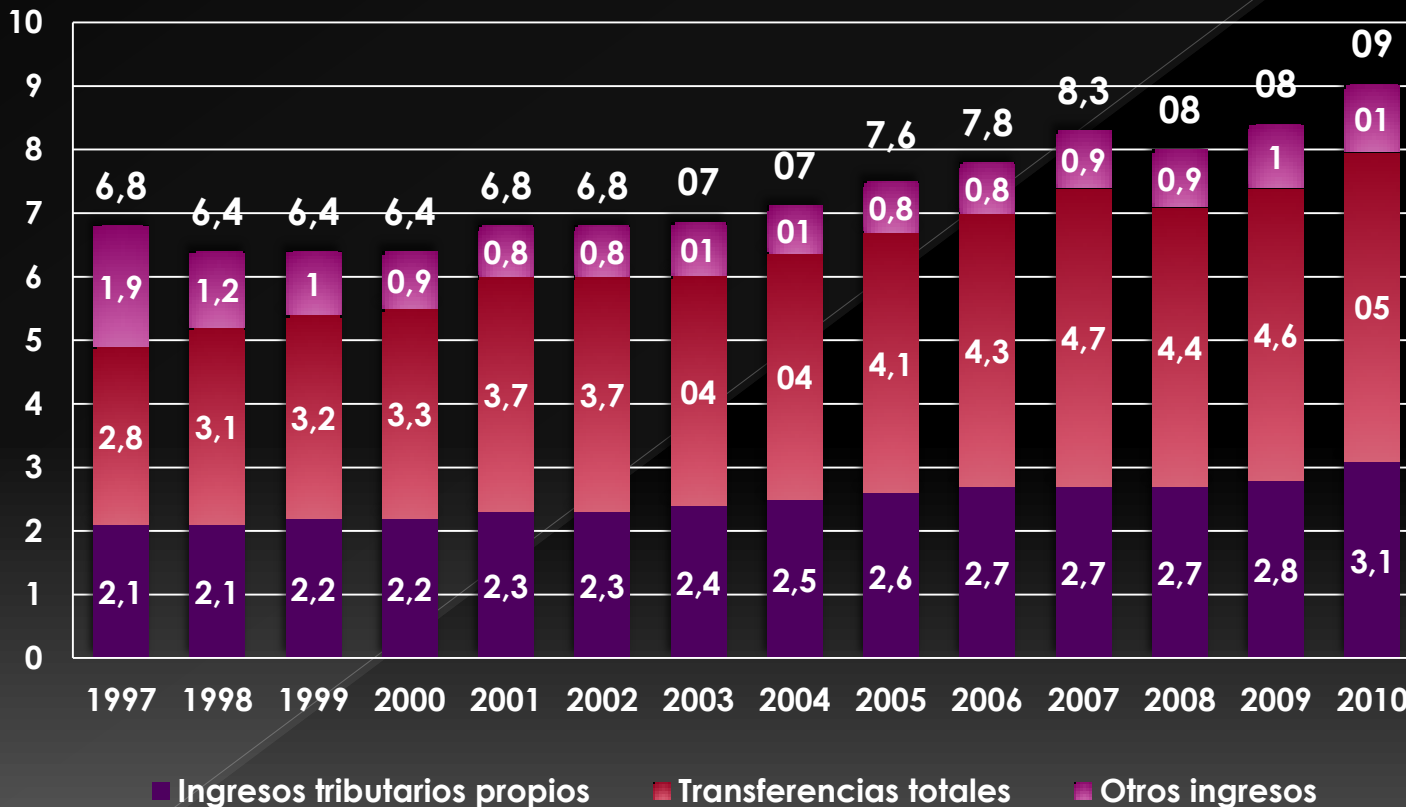
# CARACTERÍSTICAS DE LA DESCENTRALIZACIÓN



- La capacidad financiera de los GC y SN de América Latina se vio fuertemente impactado por la repercusión de la política macro fiscal generando grandes limitaciones en su capacidad de articular niveles.
- Esto se vio reflejado en el impacto que produjeron las crisis financieras y comerciales provocando:
  - Caída de las transferencias intergubernamentales
  - Caída en los recursos tributarios propios de los SN
  - Restricción crediticia
- La constante en la región fue la dominancia de la sostenibilidad macro fiscal por sobre las demás dimensiones generando grandes conflictos distributivos entre niveles de gobierno

# LOS INGRESOS Y LAS TRANSFERENCIAS

**EVOLUCION DE LA ESTRUCTURA DE LOS INGRESOS TOTALES EN GOBIERNOS  
SUBNACIONALES PROMEDIO AMÉRICA LATINA – AÑO 1997 A 2010**  
(En porcentajes del PIB)



En promedio las transferencias totales aumentaron en un 2,1% del producto entre 1997 y 2010. Los recursos propios apenas pasaron de 2,1% del PIB a 3,1% en ese mismo período.

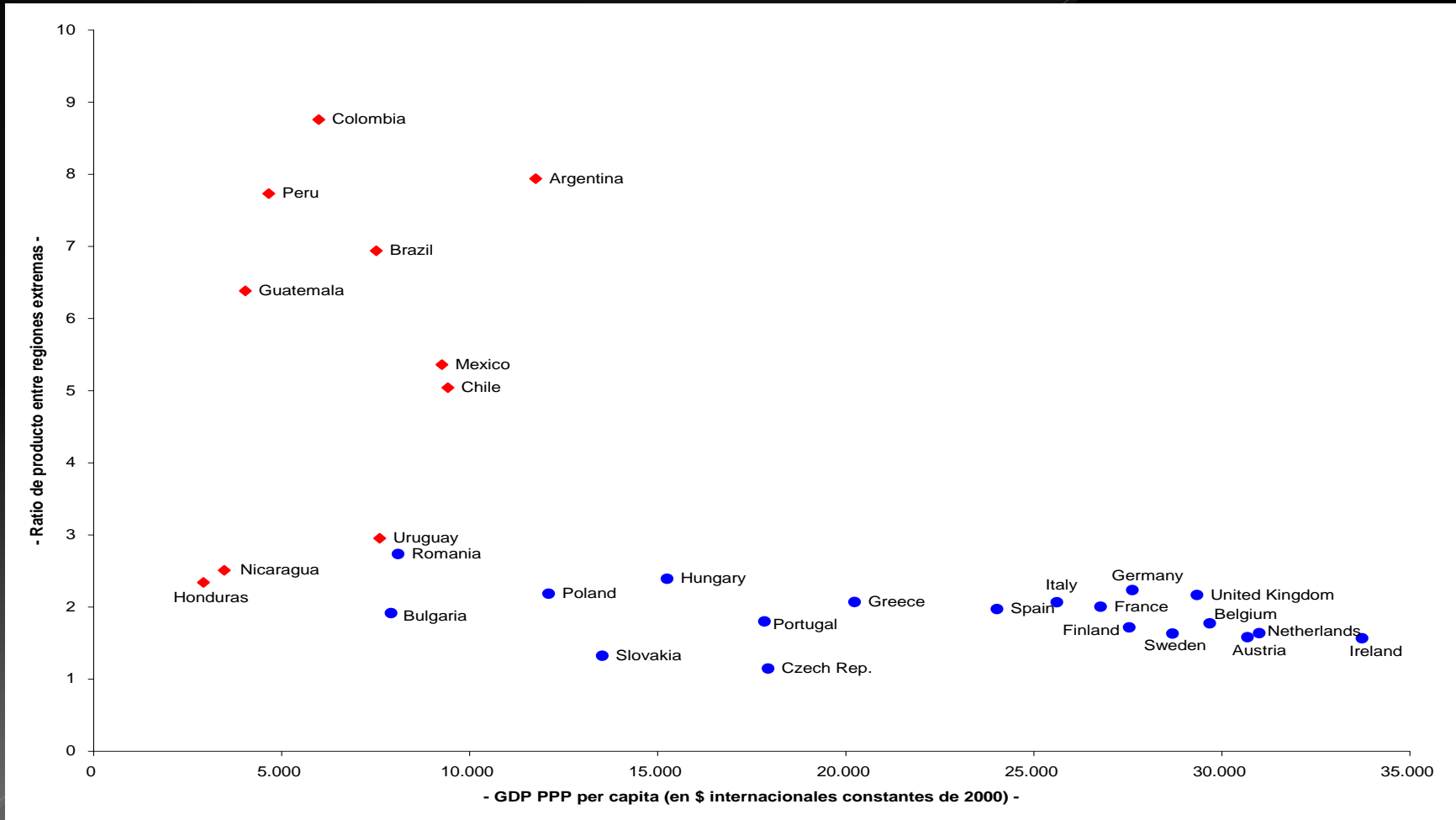
# DIMENSIONES DE LA DESIGUALDAD



- Disparidad en el ingreso
- Vulnerabilidad a las variables macroeconómicas adversas y alta volatilidad
- Estrecho espacio fiscal

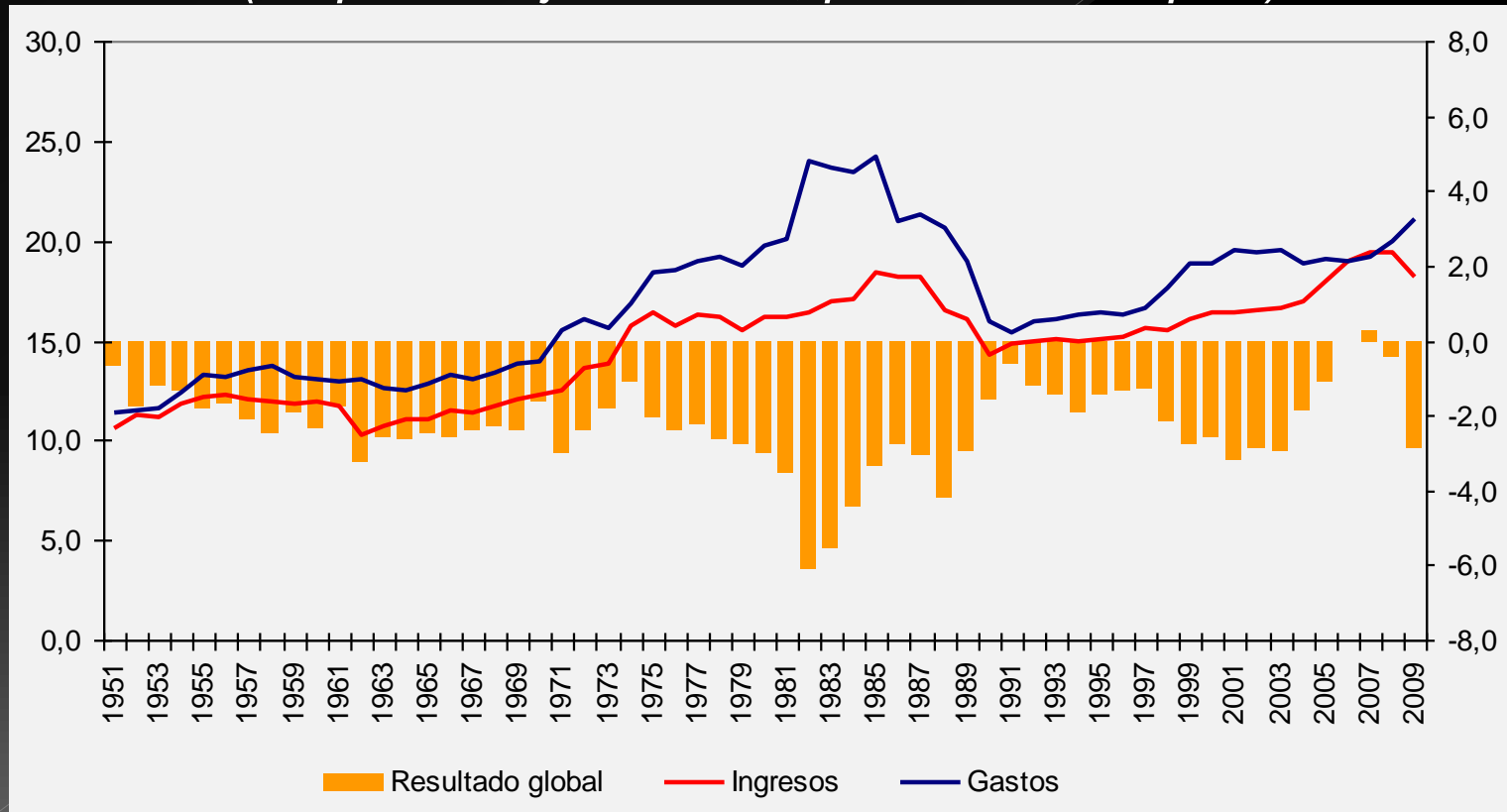
# DISPARIDAD REGIONAL DENTRO DE LOS PAISES

## COMPARACIÓN DE LOS PIB PER CAPITA DE LAS JURISDICCIONES MÁS RICAS EN RELACIÓN CON LAS MÁS POBRES EN PAISES DE AL Y DE EUROPA



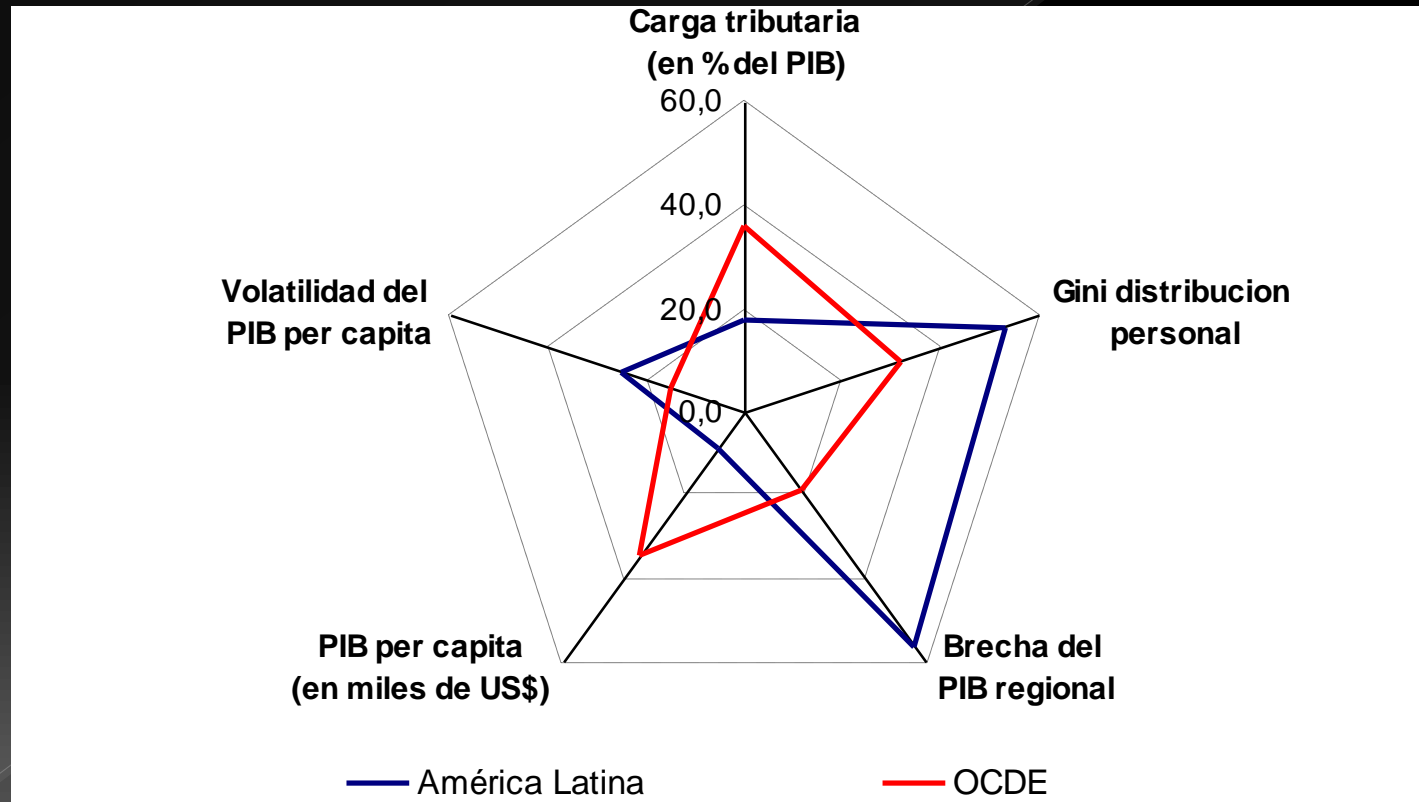
# CARGA FISCAL Y GASTO PÚBLICO

## AMÉRICA LATINA Y EL CARIBE: INGRESO, GASTO Y RESULTADO GLOBAL DEL GOBIERNO CENTRAL (En porcentajes del PIB, promedios simples)



# RELACIÓN ENTRE CARGA TRIBUTARIA y PBI per cápita

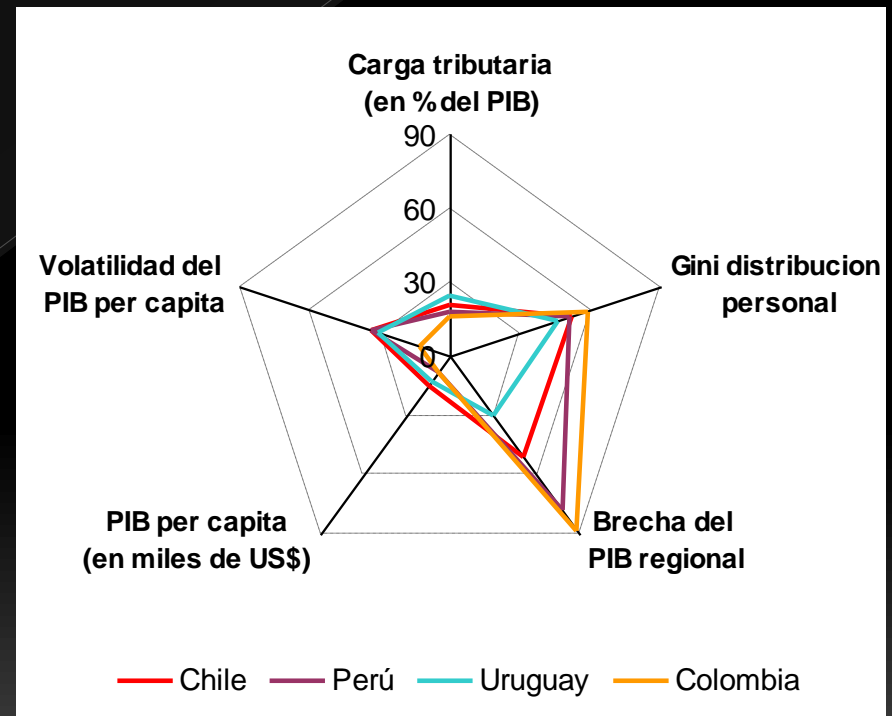
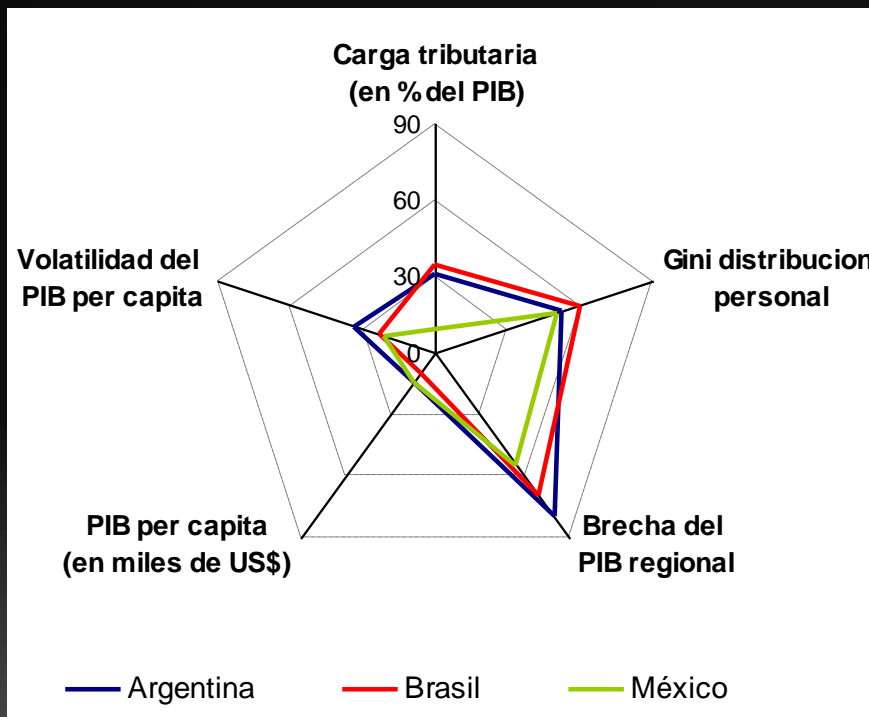
## AMÉRICA LATINA Y OECD: CARGA TRIBUTARIA, PIB PER CAPITA, VOLATILIDAD Y DESIGUALDAD





# RELACIÓN ENTRE CARGA TRIBUTARIA y PBI per cápita

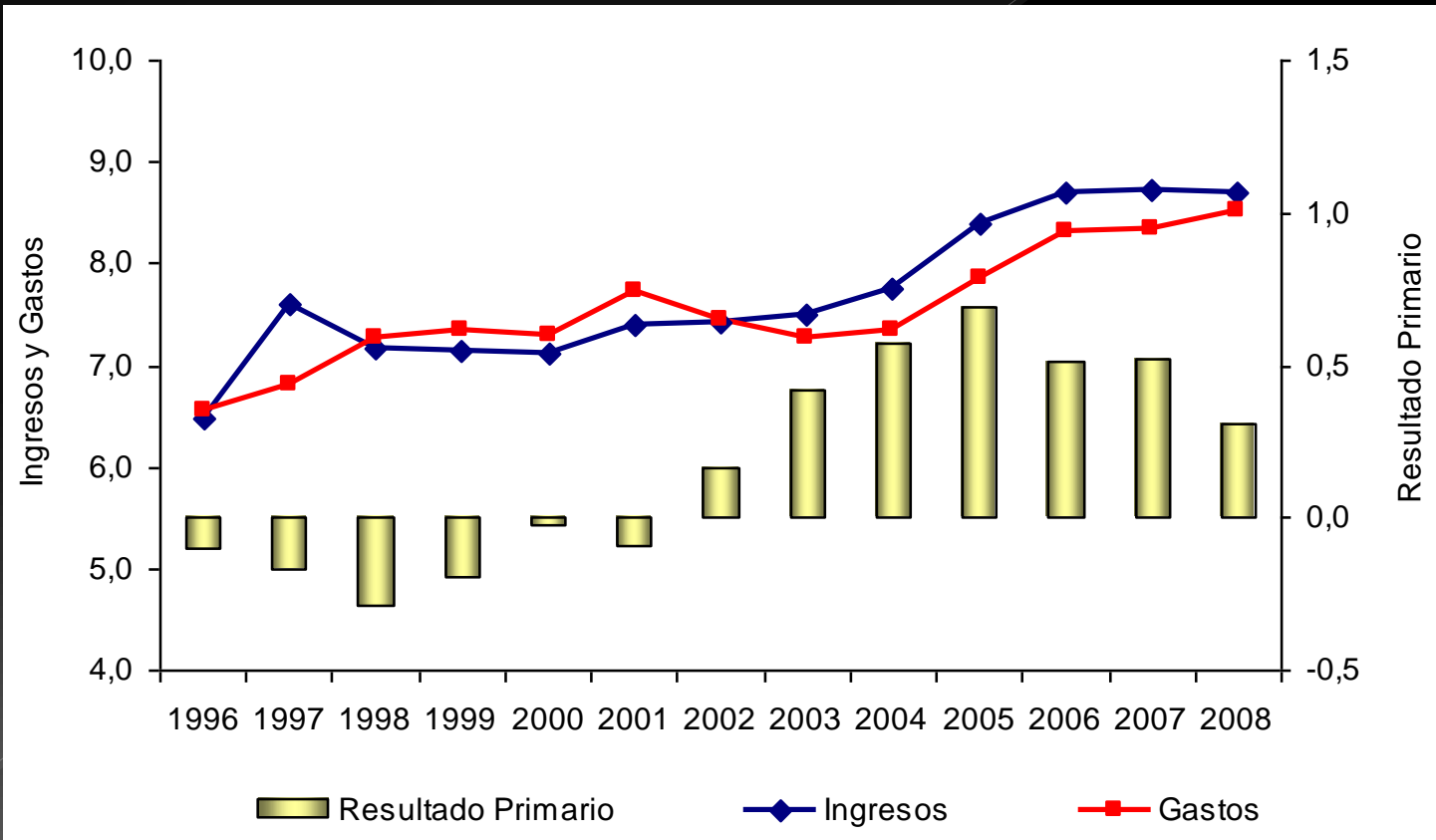
## AMÉRICA LATINA : CARGA TRIBUTARIA, PIB PER CAPITA, VOLATILIDAD Y DESIGUALDAD



# ESPACIO FISCAL – EVOLUCIÓN Y CRECIMIENTO



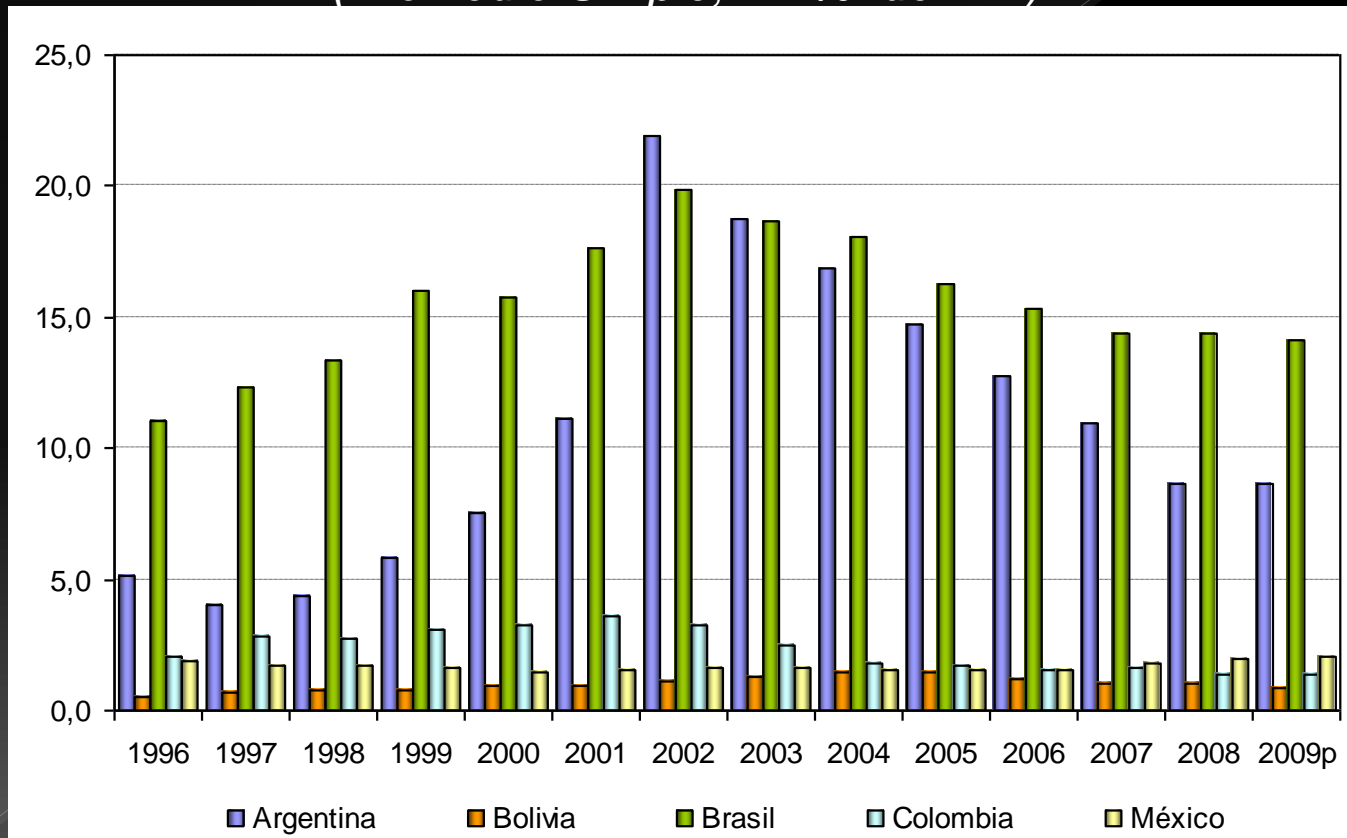
## INGRESOS, GASTOS Y RESULTADO PRIMARIO DE LOS GOBIERNOS SUBNACIONALES ALC (Promedio Simple, En % de PIB)



# DEUDA PÚBLICA– EVOLUCIÓN

## AMÉRICA LATINA Y EL CARIBE – DEUDA PÚBLICA DE LOS GOBIERNOS SUBNACIONALES.

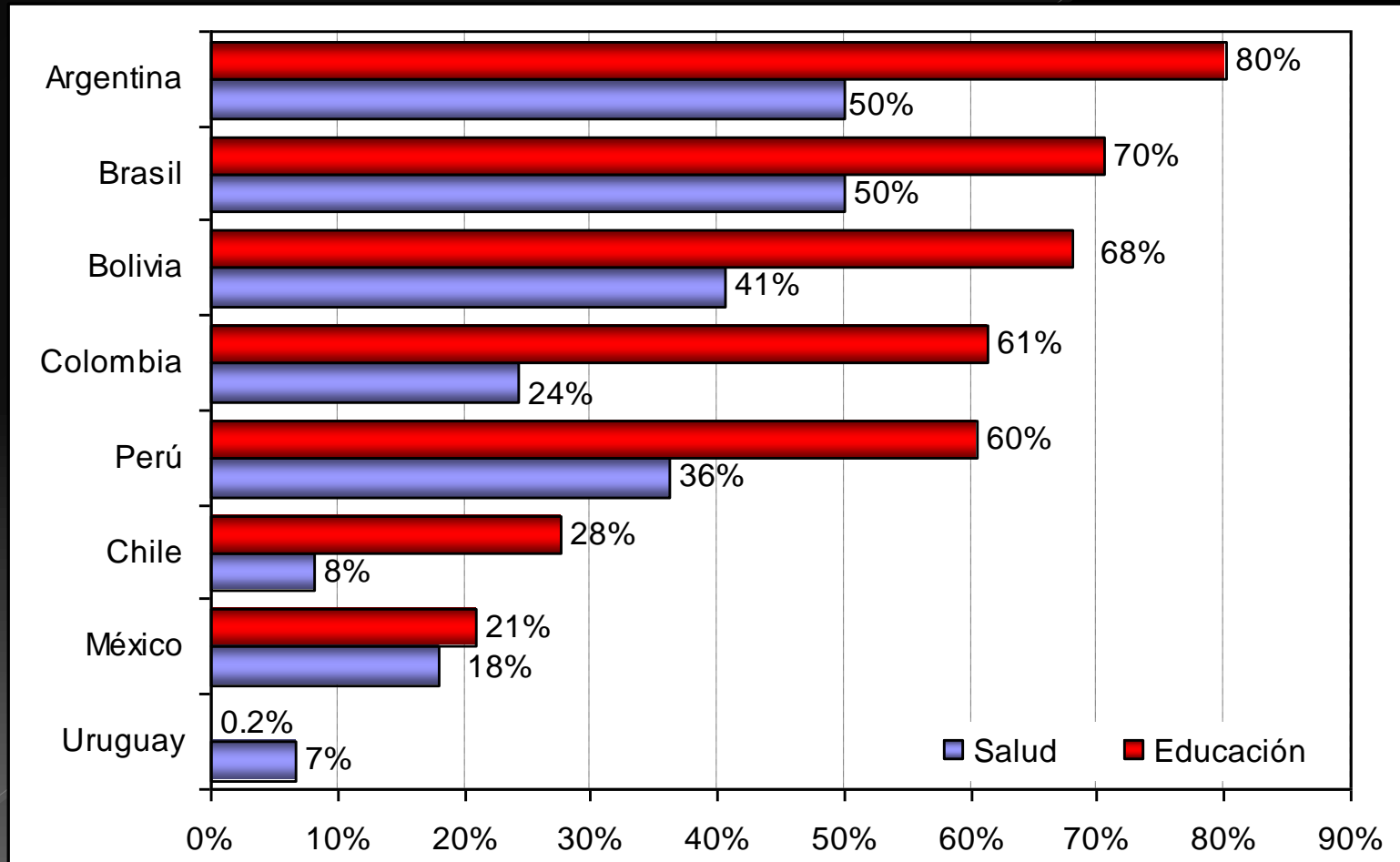
*(Promedio Simple, En % de PIB)*



# REASIGNACION DEL GASTO ENTRE NIVELES DE GOBIERNO: DESCENTRALIZACIÓN

## GASTOS DE LOS GOBIERNOS SUBNACIONALES EN EDUCACIÓN Y SALUD

*(En porcentaje del Gasto Público total en esa finalidad)*



# CONCLUSIONES

- ✓ Fue un proceso generalizado en el continente
- ✓ Con fuerte componente sectorial
- ✓ Pero con distintos objetivos
- ✓ Por señalar tres casos:
  - Argentina incursionó por necesidades financieras del GC
  - Brasil buscó reducir el poder del GC
  - Chile procuró reformas sectoriales

La misma solución para problemas distintos

# DESAFÍOS



## PRINCIPALES

- Reformulación de nuevos pactos fiscales
- Buscar coherencia y consistencia en los mecanismos de coordinación entre niveles

## OTROS

- No descuidar las inversiones en infraestructura por el condicionante que significa para el desarrollo
- Considerar las particularidades de cada país a la hora de definir y reformular los nuevos pactos fiscales

# EL CASO ARGENTINA / CORDOBA DEL PROPÓSITO IGUALADOR A LOS RESULTADOS



En 2013, los recursos destinados al gasto público asistencial en la Provincia de Córdoba, Argentina, ascendieron a 12 mil millones de pesos (suma de lo presupuestado a nivel nacional, provincial y municipal)

Significa que se podrían haber otorgado mensualmente 4.750 pesos por persona pobre y 18.849 pesos por hogar pobre (según el nivel de pobreza definido por la canasta básica total (CBT) del INDEC).

Es decir, tomando la CBT, **se gasta 12 veces la brecha de pobreza.**

La incapacidad para eliminar la pobreza no está relacionada con la falta de recursos, no hay derecho a hacerlo mal.

Muchas Gracias

Presidente de la Red Latinoamérica y el Caribe de  
Gobiernos Subnacionales en GpRD  
Arq. Marta López

Fuentes citadas:

**Ruiz Durán, C.:** Financiación y fiscalidad locales en América Latina, Programa URB-AL III, 2011

**Gómez Sabaini, J. C. y Jimenez, J. P.:** El financiamiento de los gobiernos subnacionales en América Latina: un análisis de casos - CEPAL - Serie Macroeconomía del desarrollo N° 111 – Naciones Unidas, Santiago de Chile